



ที่ มท ๐๓๑๗/ว ศท/๓๖

กรมการปกครอง

ถนนอัมพวงค์ กทม. ๑๐๒๐๐

๑๖ กุมภาพันธ์ ๒๕๕๙

เรื่อง แนวทางการใช้ระบบเครือข่ายสื่อสารกรมการปกครองในการบันทึกข้อมูลโครงการส่งเสริมความเป็นอยู่
ระดับตำบล (ตำบลละ ๕ ล้านบาท)

เรียน ผู้ว่าราชการจังหวัดทุกจังหวัด

สิ่งที่ส่งมาด้วย เอกสารแสดงวิธีการใช้งานเครือข่ายสื่อสารกรมการปกครอง จำนวน ๑ ชุด

ตามมติคณะรัฐมนตรี เมื่อวันที่ ๑ กันยายน ๒๕๕๘ และวันที่ ๘ กันยายน ๒๕๕๘ เห็นชอบ
มาตรการส่งเสริมความเป็นอยู่ของประชาชนผู้มีรายได้น้อย และมาตรการกระตุ้นการลงทุนขนาดเล็กของรัฐบาล
ทั่วประเทศ โดยกรมการปกครองได้จัดทำระบบฐานข้อมูลโครงการส่งเสริมความเป็นอยู่ระดับตำบล (ตำบลละ
๕ ล้านบาท) เพื่อติดตามและประเมินผลโครงการดังกล่าว และจากการติดตามประเมินผลการบันทึกข้อมูลใน
ระบบฐานข้อมูลฯ พบว่ามีบางอำเภอยังไม่ดำเนินการบันทึกข้อมูลให้เป็นปัจจุบัน โดยพบว่าส่วนหนึ่งมีสาเหตุมา
จากความไม่พร้อมของเครื่องคอมพิวเตอร์และระบบอินเทอร์เน็ตที่อำเภอดำเนินการจัดหาเองและมีการต่อพ่วงการ
ใช้งานหลายเครื่องบนที่ทำการปกครองอำเภอ ทำให้เกิดความล่าช้าในการทำงาน

ดังนั้น เพื่อให้การบันทึกข้อมูลในระบบฐานข้อมูลโครงการฯ เป็นปัจจุบัน และสามารถบันทึกข้อมูล
ได้อย่างมีประสิทธิภาพ จึงขอให้ที่ทำการปกครองอำเภอที่มีปัญหาเรื่องระบบอินเทอร์เน็ตปรับเปลี่ยนไปใช้ระบบ
เครือข่ายสื่อสารอินเทอร์เน็ตความเร็วสูงที่กรมการปกครองได้ดำเนินการติดตั้งให้ ณ ที่ทำการปกครองอำเภอ
ทั่วประเทศ ในการบันทึกข้อมูลโครงการฯ โดยสามารถศึกษาขั้นตอนการใช้งานได้ตามเอกสารแสดงวิธีการใช้งาน
ที่ส่งมาพร้อมนี้

จึงเรียนมาเพื่อโปรดแจ้งที่ทำการปกครองจังหวัดและที่ทำการปกครองอำเภอทราบและใช้ระบบ
เครือข่ายสื่อสารฯ ดังกล่าวในการบันทึกข้อมูล ต่อไป

ขอแสดงความนับถือ

ศูนย์สารสนเทศเพื่อการบริหารงานปกครอง

โทร ๐-๒๒๘๓-๑๒๒๒

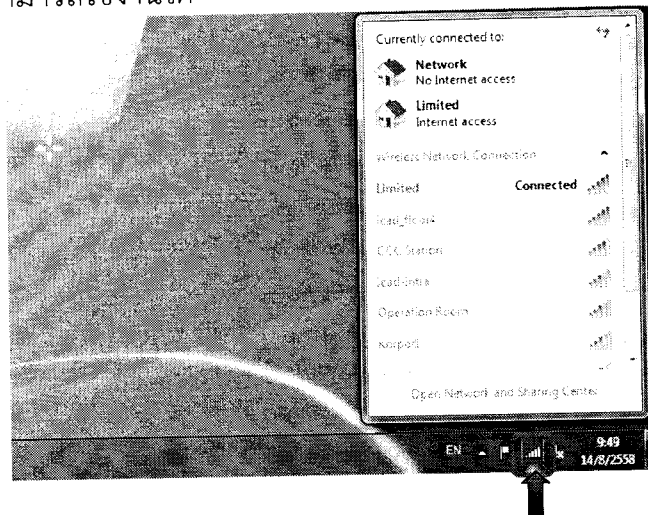
โทรสาร. ๐-๒๒๘๒-๑๐๔๗-๘ ต่อ ๐๑๓๑๗๑๐

วิธีการใช้งานเครือข่ายอินเทอร์เน็ตความเร็วสูง กรมการปกครอง

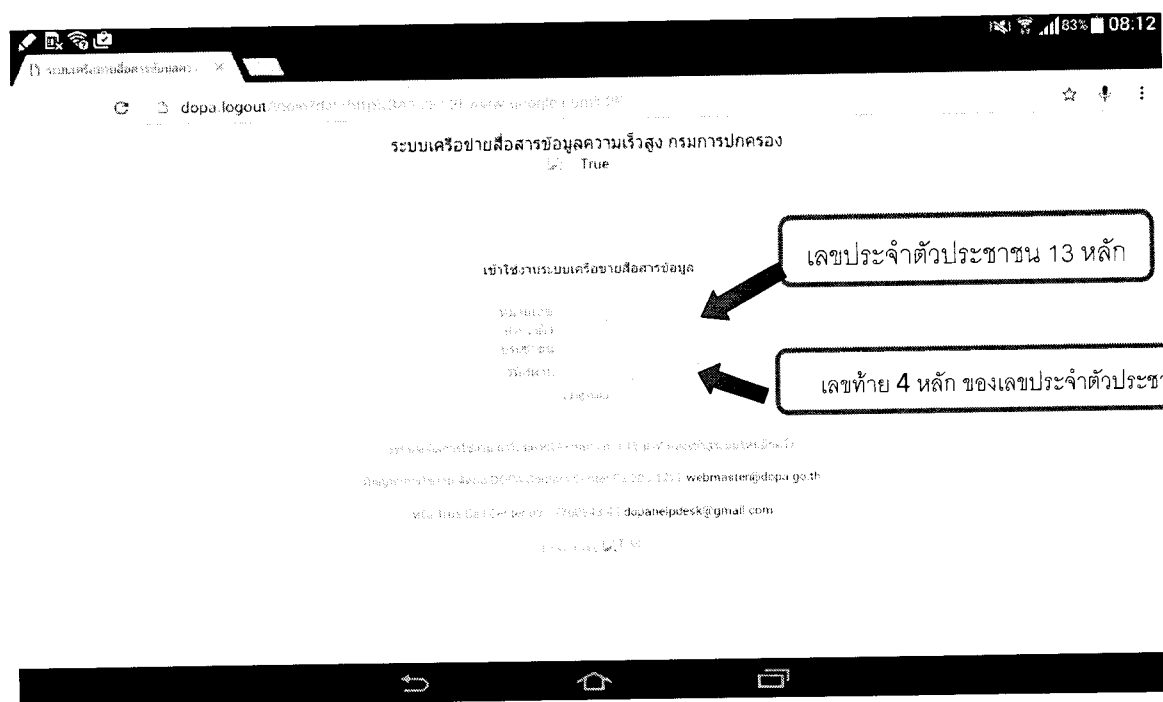
วิธีที่ ๑ ขั้นตอนการใช้งานอินเทอร์เน็ตผ่าน Wireless

๑.คลิกที่ไอคอน (ที่ลูกศรชี้) เลือกที่ Wi-Fi DOPA AP1 หรือ DOPA AP2

แล้วกดปุ่ม Connect จะมีช่องสำหรับใส่รหัสเข้าใช้งาน ให้กรอกรหัส dopakey1234 รอจนกระทั่งขึ้นข้อความว่า Connected สามารถใช้งานได้

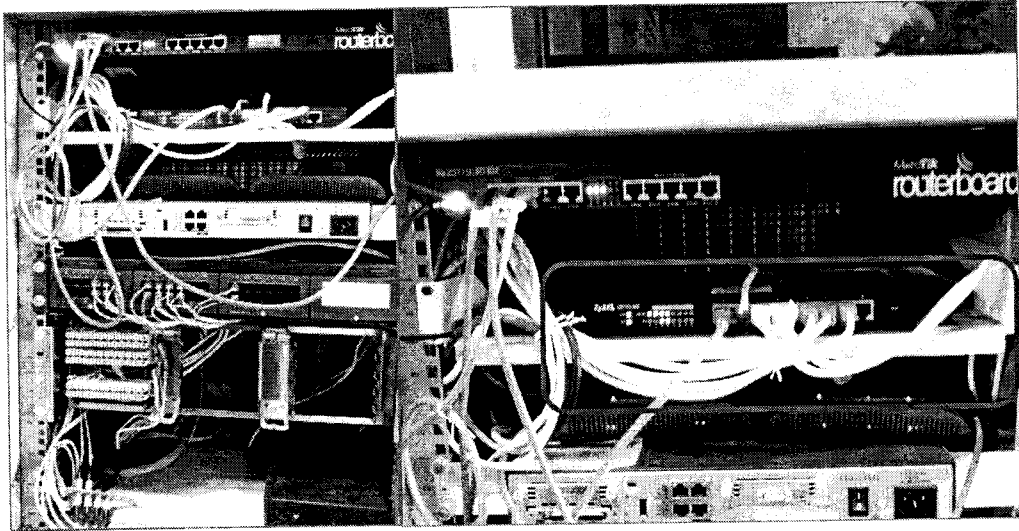


๒. เมื่อเปิดโปรแกรมเว็บ Browser เช่น IE (internet explorers) หรือ Google Chrome ขึ้นมาแล้วพบหน้าจอตั้งภาพด้านล่าง ในช่อง login ให้ใส่ เลขประจำตัวประชาชน ๑๓ หลัก ช่อง password ให้ใส่ ๔ ตัวท้ายของเลขประจำตัวประชาชน แล้วคลิกที่ปุ่ม ok หรือกด ปุ่ม enter บนคีย์บอร์ดแล้ว จะสามารถเข้าใช้งาน internet ได้

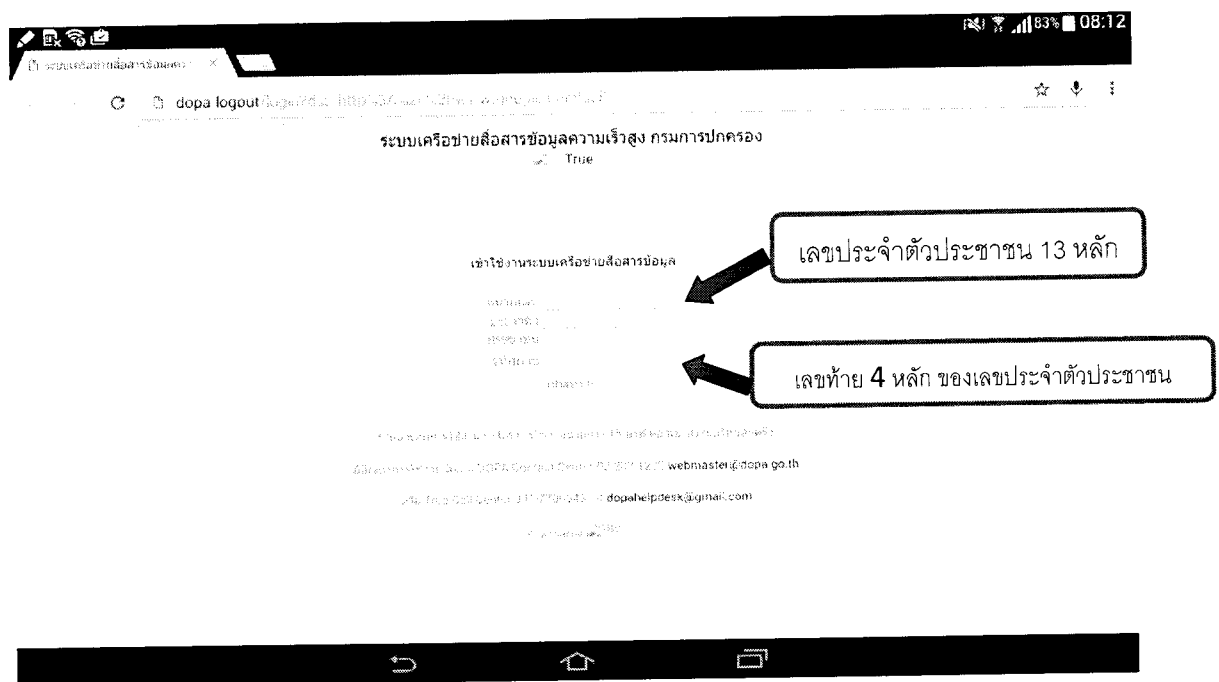


วิธีที่ ๒ ขั้นตอนการใช้งานอินเทอร์เน็ตผ่านสาย LAN

๑. ลากสาย Lan จากเครื่องคอมพิวเตอร์ มายังตู้ Network ศสพ. เสียบสาย Lan ใส่ในช่อง Lan ของ Switch ยี่ห้อ D-link ที่มี ๘ Port (บางอำเภออาจเป็น Switch ยี่ห้อ Zyxel)



๒. เมื่อเปิดโปรแกรมเว็บ Browser เช่น IE (internet explorers) หรือ Google Chrome ขึ้นมาแล้ว พบหน้าจอดังภาพด้านล่าง ในช่อง login ให้ใส่ เลขประจำตัวประชาชน ๑๓ หลัก ช่อง password ให้ใส่ ๔ ตัวท้ายของเลขประจำตัวประชาชน แล้วคลิกที่ปุ่ม ok หรือกด ปุ่ม enter บนคีย์บอร์ดแล้ว จะสามารถเข้าใช้งาน internet ได้



ติดต่อ สอบถามปัญหาได้ที่ ศูนย์สารสนเทศกรมการปกครอง

โทร. ๐๒-๒๘๓-๑๒๒๒

โทร. ๐๙๑-๗๗๐-๐๘๔๓

โทร. ๐๙๑-๗๗๐-๐๘๔๔